

MOSAIC HAUSSIERT NACH HERAUFSTUFUNG

Diese Analyse wurde am 14.01.2025 um 15:11 Uhr erstellt.

An der **Wall Street** kam es zum Wochenstart nach der jüngsten Kursschwäche zu einer Erholungsbewegung. Der marktweite **S&P 500** stieg nach zwischenzeitlicher Markierung eines Mehrwochentiefs am Ende um 0,16 Prozent auf 5.836 Punkte. Es gab 376 Gewinner und 122 Verlierer. Das Aufwärtsvolumen betrug 59 Prozent des Gesamtvolumens. Vier neuen 52-Wochen-Hochs standen 20 Tiefs gegenüber. Der Volatilitätsindex VIX sank um 0,35 Punkte auf 19,19 Zähler. Neun der elf Sektoren konnten zulegen. Am stärksten gesucht waren Rohstoffwerte (+2,23%) und Energieaktien (+2,10%). Im Minus verabschiedeten sich die Sektoren Versorger (-1,16%) und Technologie (-0,71%). Die Aktie von Mosaic (+8,01%) profitierte an der Spitze des S&P 500 von einer Heraufstufung durch Piper Sandler von zuvor „untergewichten“ auf „neutral“. **KB Home** (vorbörslich: +9,86%) profitiert heute im vorbereiteten Handel von starken Quartalszahlen. Ebenfalls nach Zahlen im Blick stehen **ServiceTitan, Signet Jewelers** und **Aehr Test Systems**. Die vor Börsenstart veröffentlichten **Erzeugerpreise** stiegen im Dezember geringer als erwartet. In der Gesamtrate zogen sie um 0,2 Prozent gegenüber dem Vormonat an (Konsensschätzung: +0,3%). Die Kernrate kam unverändert herein (Konsensschätzung: +0,3%). Der **NFIB Small Business Optimism Index** stieg im Dezember um 3,4 Punkte auf 105,1 Zähler (Konsensschätzung: 100,5) und erreichte damit den höchsten Stand seit Oktober 2018. Der **S&P 500 Future** notierte zuletzt 0,39 Prozent fester.

Produktideen

Mosaic Company	Faktor-Optionsschein	Faktor-Optionsschein
Typ	Long	Short
WKN	<u>SY66FE</u>	<u>SQ8HCU</u>
Laufzeit	open end	open end
Faktor	4	4
Preis*	6,27 EUR	11,00 EUR

*Indikativ

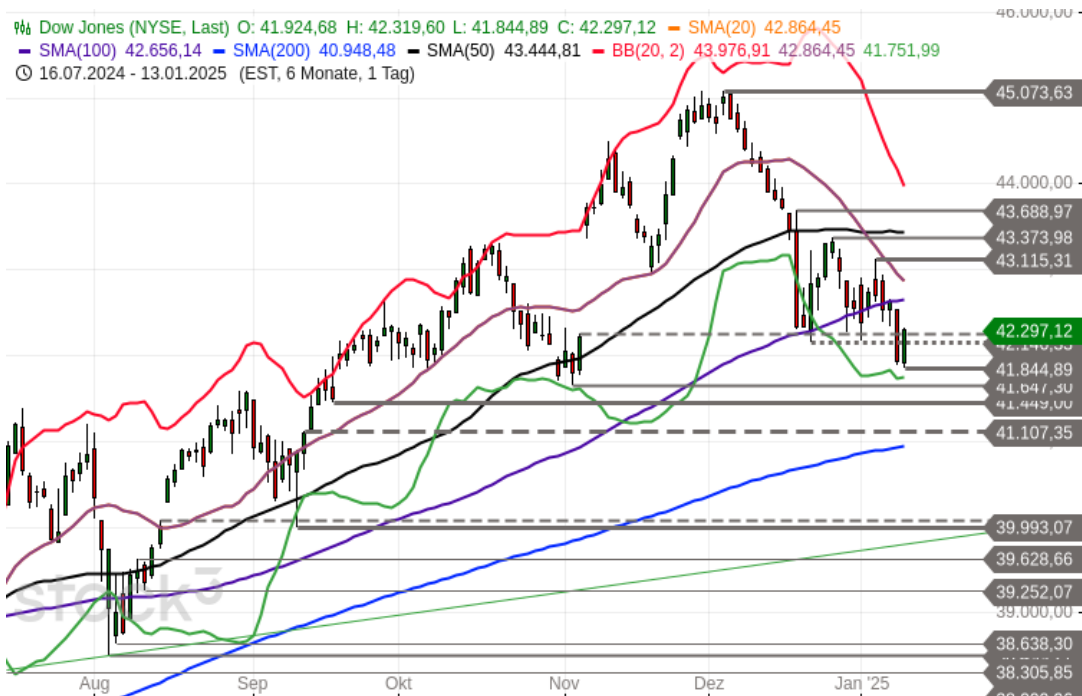
Die Darstellung der genannten Produkte erfolgt lediglich in Kurzform. Die maßgeblichen Produktinformationen stehen im Internet unter www.sg-zertifikate.de zur Verfügung. Den Basisprospekt sowie die Endgültigen Bedingungen und die Basisinformationsblätter erhalten Sie bei Klick auf die WKN.

Sie sind im Begriff, ein komplexes Produkt zu erwerben, das nicht einfach ist und schwer zu verstehen sein kann. Bitte beachten Sie, dass bestimmte Produkte nur für kurzfristige Anlagezeiträume geeignet sind. Wir empfehlen Interessenten und potenziellen Anlegern den Basisprospekt und die Endgültigen Bedingungen zu lesen, bevor sie eine Anlageentscheidung treffen, um sich möglichst umfassend über die potenziellen Risiken und Chancen des Wertpapiers zu informieren, insbesondere um die potenziellen Risiken und Chancen der Entscheidung, in die Wertpapiere zu investieren, vollends zu verstehen. Die Billigung des Basisprospekts durch die Bundesanstalt für Finanzdienstleistungsaufsicht ist nicht als ihre Befürwortung der angebotenen Wertpapiere zu verstehen.

Informationen hinsichtlich der Offenlegung von Interessen und Interessenkonflikten sowie Angaben zu vorherigen Empfehlungen sind über die [Rechtlichen Hinweise](#) erhältlich.

DOW JONES INDUSTRIAL - FEHLAUSBRUCH?

Diese Analyse wurde am 14.01.2025 um 15:02 Uhr erstellt.



Datum: 13.01.2025; Quelle: stock3; Frühere Wertentwicklungen, Simulationen oder Prognosen sind kein verlässlicher Indikator für die künftige Wertentwicklung

Der **Dow Jones Industrial** rutschte am 10. Januar unter die zuvor mehrfach getestete Supportzone bei 42.146/42.259 Punkten. Bei **41.845** Punkten endete gestern der Verkaufsdruck und der Index formte im Stundenchart einen **Boden**. Bis zum späten Geschäft kletterte er auf 42.320 Punkte und konnte mit 42.297 Punkten oberhalb der zuvor verletzten Supportzone schließen.

Nächste Unterstützungen:

- 42.146
- 41.845
- 41.647

Nächste Widerstände:

- 42.328
- 42.478-42.666
- 42.932-43.115

Der damit identifizierte **Fehlausbruch auf der Unterseite** eröffnet weiteres **Erholungspotenzial**. Auf Basis der Tageskerze entstand eine **bullische Piercing Line**. Nächste potenzielle Widerstände und Ziele liegen bei 42.328 Punkten und 42.478-42.666 Punkten. Ein Stundenschluss oberhalb der letztgenannten Zone würde das kurzfristige Chartbild weiter aufhellen mit nächsten potenziellen Zielen und Hürden bei 42.932-43.115 Punkten und 43.325-43.459 Punkten. Unterstützt ist der Index aktuell als Nächstes bei 42.146 Punkten und 41.845 Punkten. Darunter würden die Bären wieder das Ruder übernehmen mit nächstem Ziel

PRODUKTIDEEN

Long Strategien

	Unlimited Turbo	BEST Turbo	Faktor
Typ	Call	Call	Long
WKN	<u>SU3F68</u>	<u>SU4K4X</u>	<u>SD0UR7</u>
Laufzeit	open end	open end	open end
Basispreis	34.995,5133 P.	39.733,1179 P.	-
Barriere	35.844,1818 P.	39.733,1179 P.	-
Hebel/Faktor*	5,8	16,0	10
Preis*	71,45 EUR	25,77 EUR	4,58 EUR

Short Strategien

	Unlimited Turbo	BEST Turbo	Faktor
Typ	Put	Put	Short
WKN	<u>SU7VFF</u>	<u>SJ33AB</u>	<u>SJ08QK</u>
Laufzeit	open end	open end	open end
Basispreis	49.664,2190 P.	44.992,9023 P.	-
Barriere	48.661,3903 P.	44.992,9023 P.	-
Hebel/Faktor*	5,9	16,4	10
Preis*	70,32 EUR	2,53 EUR	9,83 EUR

*Indikativ

Die Darstellung der genannten Produkte erfolgt lediglich in Kurzform. Die maßgeblichen Produktinformationen stehen im Internet unter www.sg-zertifikate.de zur Verfügung. Den Basisprospekt sowie die Endgültigen Bedingungen und die Basisinformationsblätter erhalten Sie bei Klick auf die WKN.

Sie sind im Begriff, ein komplexes Produkt zu erwerben, das nicht einfach ist und schwer zu verstehen sein kann. Bitte beachten Sie, dass bestimmte Produkte nur für kurzfristige Anlagezeiträume geeignet sind. Wir empfehlen Interessenten und potenziellen Anlegern den Basisprospekt und die Endgültigen Bedingungen zu lesen, bevor sie eine Anlageentscheidung treffen, um sich möglichst umfassend über die potenziellen Risiken und Chancen des Wertpapiers zu informieren, insbesondere um die potenziellen Risiken und Chancen der Entscheidung, in die Wertpapiere zu investieren, vollends zu verstehen. Die Billigung des Basisprospekts durch die Bundesanstalt für Finanzdienstleistungsaufsicht ist nicht als ihre Befürwortung der angebotenen Wertpapiere zu verstehen.

Informationen hinsichtlich der Offenlegung von Interessen und Interessenkonflikten sowie Angaben zu vorherigen Empfehlungen sind über die [Rechtlichen Hinweise](#) erhältlich.

MSCI - KORREKTURMODUS

Diese Analyse wurde am 14.01.2025 um 13:17 Uhr erstellt.



Datum: 13.01.2025; Quelle: stock3; Frühere Wertentwicklungen, Simulationen oder Prognosen sind kein verlässlicher Indikator für die künftige Wertentwicklung

Die Aktie des Finanzkonzerns **MSCI** (WKN: A0M63R) hatte nach dem Markieren eines Rekordhochs bei 679,85 USD im November 2021 einen Abschwung bis auf im Mai 2022 verzeichnete 376,41 USD durchlaufen. Der dort gestartete **langfristige Aufwärtstrend** ist intakt und beförderte die Notierung zuletzt bis auf ein im vergangenen Dezember bei **642,45 USD** gesehenes **3-Jahres-Hoch**. Seither befindet sich das Papier im **Korrekturmodus**. Im Rahmen der laufenden **zweiten Abwärtswelle** rutschte es bis auf gestern verbuchte **570,25 USD**. Potenzielle Korrekturziele und nächste Unterstützungen befinden sich bei **564,37-569,09 USD** und **559,63 USD**. Darunter (Tagesschlusskursbasis) käme es zu einer Eintrübung des mittelfristigen Chartbildes mit Abwärtsrisiken in Richtung derzeit 533,97-548,13 USD, wo aktuell auch die steigende 200-Tage-Linie verläuft. Mit Blick auf die Oberseite verfügt der Anteilsschein über eine breite nächste Widerstandszone bei 586,11-602,23 USD. Deren Überwindung per Tagesschluss sowie ein Anstieg über das Reaktionshoch bei 613,56 USD würden eine mögliche zeitnahe Fortsetzung des dominanten Aufwärtstrends auf die Agenda rücken. Potenzielle Ausdehnungsziele lauten im Erfolgsfall 642,45/649,89 USD und 665,65-685,17 USD. **Saisonal** verfügt der Wert derzeit über starken Rückenwind. Laut Seasonax konnte er in den vergangenen zehn Jahren jedes Mal im Zeitraum vom 14. Januar bis zum 14. Februar Zugewinne verbuchen. Die Durchschnittsrendite betrug dabei 8,91 Prozent (Median: +8,05%). Das Unternehmen wird am 29. Januar seine Quartalszahlen präsentieren.

Produktideen

	Faktor-Optionsschein	Faktor-Optionsschein
Typ	Long	Short
WKN	<u>SU0NZQ</u>	<u>SU0N08</u>
Laufzeit	open end	open end
Faktor	4	4
Preis*	6,87 EUR	3,26 EUR

*Indikativ

Die Darstellung der genannten Produkte erfolgt lediglich in Kurzform. Die maßgeblichen Produktinformationen stehen im Internet unter www.sg-zertifikate.de zur Verfügung. Den Basisprospekt sowie die Endgültigen Bedingungen und die Basisinformationsblätter erhalten Sie bei Klick auf die WKN.

Sie sind im Begriff, ein komplexes Produkt zu erwerben, das nicht einfach ist und schwer zu verstehen sein kann. Bitte beachten Sie, dass bestimmte Produkte nur für kurzfristige Anlagezeiträume geeignet sind. Wir empfehlen Interessenten und potenziellen Anlegern den Basisprospekt und die Endgültigen Bedingungen zu lesen, bevor sie eine Anlageentscheidung treffen, um sich möglichst umfassend über die potenziellen Risiken und Chancen des Wertpapiers zu informieren, insbesondere um die potenziellen Risiken und Chancen der Entscheidung, in die Wertpapiere zu investieren, vollends zu verstehen. Die Billigung des Basisprospekts durch die Bundesanstalt für Finanzdienstleistungsaufsicht ist nicht als ihre Befürwortung der angebotenen Wertpapiere zu verstehen.

Informationen hinsichtlich der Offenlegung von Interessen und Interessenkonflikten sowie Angaben zu vorherigen Empfehlungen sind über die [Rechtlichen Hinweise](#) erhältlich.

RECHTLICHE HINWEISE

Diese Information ist als Werbung im Sinne des Wertpapierhandelsgesetzes und der EU-Prospektverordnung anzusehen. Das heißt, sie genügt nicht allen Anforderungen für Finanzanalysen und für die Société Générale oder ihre Mitarbeiter besteht kein gesetzliches Verbot, vor Veröffentlichung der Information in den darin genannten Wertpapierprodukten zu handeln. Es handelt sich um die unveränderte Weitergabe eines Marktberichtes, einer Chart-Analyse, einer Marktidee bzw. einer sonstigen Marktinformation durch die Société Générale, welche von Ralf Fayad erstellt wurde. Für den Inhalt ist ausschließlich Ralf Fayad verantwortlich. Bezüglich weiterer Informationen sowie der Offenlegung möglicher Interessenkonflikte wird auf die Homepage von Ralf Fayad, Bucher Straße 74, 90408 Nürnberg verwiesen (www.fayad-research.de/disclaimer). Angaben in Bezug auf die Offenlegung möglicher Interessenkonflikte und Informationen zu vorherigen Empfehlungen finden Sie bitte unter folgendem Link. (Verlinkung: <https://www.ideas-daily-us.de/informationen/offenlegung>). Die in dieser Publikation enthaltenen Texte geben ausschließlich die Meinung oder Einschätzung von Ralf Fayad wieder, die nicht denen der Société Générale entsprechen müssen und daher abweichen können. Die Société Générale übernimmt für den Inhalt, die Richtigkeit, die Vollständigkeit und die Aktualität der Informationen keine Gewähr. Ralf Fayad unterliegt der Aufsicht der Bundesanstalt für Finanzdienstleistungsaufsicht. Die Société Générale unterliegt der Aufsicht der Autorité des marchés financiers (AMF) und der Europäischen Zentralbank (EZB). Die Société Générale Zweigniederlassung Frankfurt ist eine nach § 53b KWG regulierte unselbstständige Zweigniederlassung der Société Générale und unterliegt dementsprechend der lokalen Aufsicht der Bundesanstalt für Finanzdienstleistungsaufsicht (BaFin). Die Publikation stellt keine Anlageberatung oder Handlungsempfehlung in Bezug auf die genannten Finanzinstrumente seitens der Société Générale dar. Wertentwicklungen in der Vergangenheit sind kein verlässlicher Indikator für die künftige Wertentwicklung.

Das Datum und die Uhrzeit der erstmaligen Weitergabe der entsprechenden Inhalte wird in der Kopfzeile dieser Internetseite angegeben. Das Erstellungsdatum und der Zeitpunkt, zu dem die Erstellung des Marktberichtes, der Chart-Analyse und der Marktidee abgeschlossen wurde, wird jeweils in der entsprechenden Analyse angegeben.

Mögliche Interessenkonflikte: Die Offenlegung möglicher Interessenkonflikte der Société Générale, ihrer Tochtergesellschaften, verbundener Unternehmen («Société Générale») und Mitarbeiter in Bezug auf die Emittenten oder Finanzinstrumente, die in diesem Dokument analysiert werden, finden Sie unter: https://content.sgmmarkets.com/sgm_mad2mar_disclaimer

Die Veröffentlichung der Interessenkonflikte erfolgte zum Ende des dem Veröffentlichungszeitpunkt dieses Dokuments vorangegangenen Monats. Bitte beachten Sie, dass eine Aktualisierung dieser Informationen bis zu 10 Tage nach dem Monatsende erfolgen kann.

Die genannten Finanzinstrumente werden lediglich in Kurzform beschrieben. Eine Anlageentscheidung sollte nur auf Grundlage der Informationen in den Endgültigen Bedingungen und den darin enthaltenen allein maßgeblichen vollständigen Emissionsbedingungen getroffen werden. Die Endgültigen Bedingungen sind im Zusammenhang mit dem jeweils zugehörigen Basisprospekt zu lesen und werden auf der Internetseite der Société Générale (www.sg-zertifikate.de) veröffentlicht und von der Société Générale, Zweigniederlassung Frankfurt am Main, Neue Mainzer Straße 46-50, 60311 Frankfurt am Main, oder von den Finanzintermediären, die die Finanzinstrumente platzieren oder verkaufen, auf Verlangen in Papierform kostenlos zur Verfügung gestellt.

Beschwerden können in Textform (zum Beispiel per Brief oder E-Mail) an die Société Générale unter folgender Anschrift gerichtet werden: Société Générale, Niederlassung Frankfurt, Derivatives Public Distribution, Neue Mainzer Straße 46–50, 60311 Frankfurt am Main oder per E-Mail an <mailto:service.zertifikate@sgcib.com> eingereicht werden. Weitere Informationen zum Beschwerdemanagement erhalten Sie unter www.sg-zertifikate.de/beschwerden.