

MCDONALD'S VERFEHLT DIE ERWARTUNGEN

Diese Analyse wurde am 29.07.2024 um 15:11 Uhr erstellt.

An der **Wall Street** überwogen zum Wochenausklang klar die positiven Vorzeichen. Der marktbreite **S&P 500** zog um 1,11 Prozent auf 5.459 Punkte an. Es gab 434 Gewinner und 63 Verlierer. Der Volatilitätsindex VIX sackte um 2,07 Punkte auf 16,39 Zähler ab. Alle elf Sektoren konnten Zugewinne verbuchen. Am deutlichsten fielen diese bei Kommunikationsdienstleistern (+1,87%) und Industrierwerten (+1,71%) aus. 3M haussierte als stärkster Wert im S&P 500 nach der Vorlage der Quartalszahlen um 22,99 Prozent. **McDonald's Corp** (vorbörslich: +0,77%) steht heute vorbereitend im Fokus. Die Fast-Food-Kette verfehlte mit ihren vorbereitend veröffentlichten Quartalszahlen sowohl umsatzseitig als auch beim Gewinn die Erwartungen. Dennoch konnte sich der Wert im vorbereitenden Handel vom negativen Terrain ins Plus vorarbeiten. Heute stehen **keine relevanten Konjunkturdaten** auf der Agenda. Der **S&P 500 Future** notierte zuletzt 0,40 Prozent fester.

Produktideen

McDonald's Corp.	Faktor-Optionsschein	Faktor-Optionsschein
Typ	Long	Short
WKN	<u>SB01KX</u>	<u>SN768B</u>
Laufzeit	open end	open end
Faktor	4	4
Preis*	7,58 EUR	7,96 EUR

*Indikativ

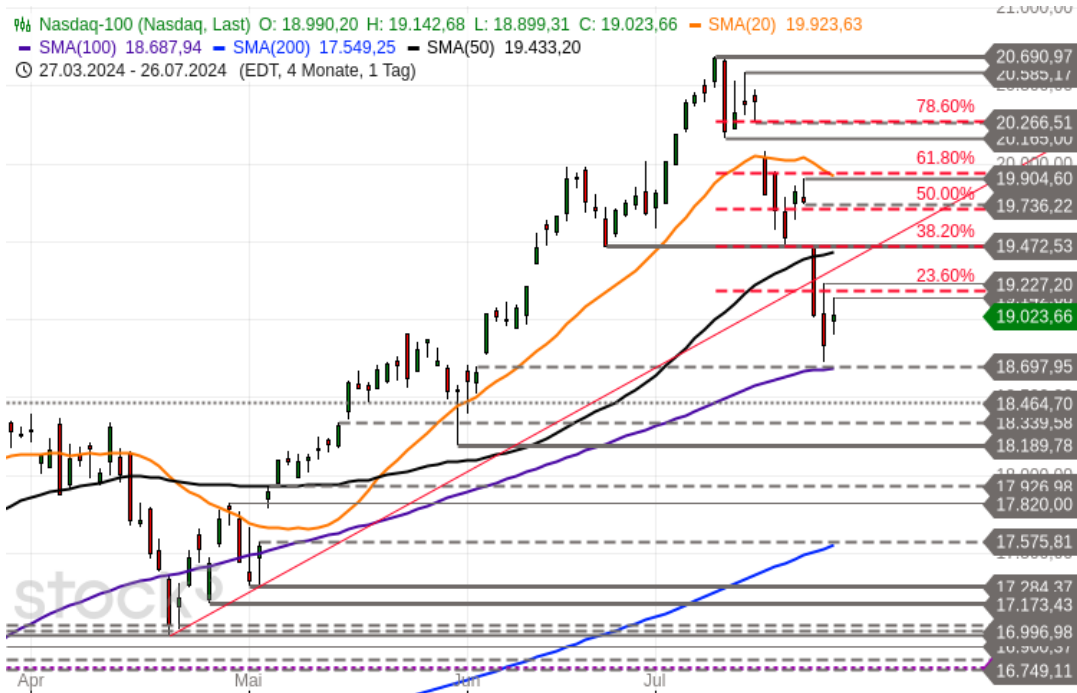
Die Darstellung der genannten Produkte erfolgt lediglich in Kurzform. Die maßgeblichen Produktinformationen stehen im Internet unter www.sg-zertifikate.de zur Verfügung. Den Basisprospekt sowie die Endgültigen Bedingungen und die Basisinformationsblätter erhalten Sie bei Klick auf die WKN.

Sie sind im Begriff, ein komplexes Produkt zu erwerben, das nicht einfach ist und schwer zu verstehen sein kann. Bitte beachten Sie, dass bestimmte Produkte nur für kurzfristige Anlagezeiträume geeignet sind. Wir empfehlen Interessenten und potenziellen Anlegern den Basisprospekt und die Endgültigen Bedingungen zu lesen, bevor sie eine Anlageentscheidung treffen, um sich möglichst umfassend über die potenziellen Risiken und Chancen des Wertpapiers zu informieren, insbesondere um die potenziellen Risiken und Chancen der Entscheidung, in die Wertpapiere zu investieren, vollends zu verstehen. Die Billigung des Basisprospekts durch die Bundesanstalt für Finanzdienstleistungsaufsicht ist nicht als ihre Befürwortung der angebotenen Wertpapiere zu verstehen.

Informationen hinsichtlich der Offenlegung von Interessen und Interessenkonflikten sowie Angaben zu vorherigen Empfehlungen sind über die [Rechtlichen Hinweise](#) erhältlich.

NASDAQ 100 - INSIDE DAY AM SUPPORT

Diese Analyse wurde am 29.07.2024 um 15:00 Uhr erstellt.



Datum: 26.07.2024; Quelle: stock3; Frühere Wertentwicklungen, Simulationen oder Prognosen sind kein verlässlicher Indikator für die künftige Wertentwicklung

Der **Nasdaq 100** setzte in den vergangenen Tagen zunächst seinen **korrektiven Abwärtstrend** vom Rekordhoch fort und rutschte bis auf ein am Donnerstag bei **18.722** Punkten verzeichnetes **7-Wochen-Tief**. An der dort befindlichen Unterstützung formte der Index am Freitag einen **Inside Day** (Handelsspanne komplett in der Spanne des Vortages) und zugleich eine **Bullish-Harami-Tageskerze**.

Nächste Unterstützungen:

- 18.899/18.957
- 18.821
- 18.688-18.722

Nächste Widerstände:

- 19.143-19.227
- 19.473-19.512
- 19.706-19.736

Damit erscheint eine weitergehende **Erholungsbewegung** in der kurzen Frist plausibel. Als potenzielle nächste Widerstände und Erholungsziele fungieren die Bereiche 19.143-19.227 Punkte und 19.473-19.512 Punkte. Ein Tagesschluss darüber würde das technische Bild weiter aufhellen mit Zielrichtung 19.706-19.736 Punkte. Unterstützt ist die Notierung aktuell bei 18.899/18.957 Punkten, 18.821 Punkten und 18.688-18.722 Punkten. Darunter (Tagesschlusskursbasis) entstünde ein bearishes Anschlussignal

mit Abwärtsrisiken in Richtung 18.190-18.465 Punkte.

PRODUKTIDEEN

Long Strategien

	Unlimited Turbo	BEST Turbo	Faktor
Typ	Call	Call	Long
WKN	<u>SU3F6X</u>	<u>SW6KU3</u>	<u>SQ03RX</u>
Laufzeit	open end	open end	open end
Basispreis	15.715,1115 P.	17.830,9835 P.	-
Barriere	16.117,2371 P.	17.830,9835 P.	-
Hebel/Faktor*	5,6	14,1	10
Preis*	31,87 EUR	12,58 EUR	19,81 EUR

Short Strategien

	Unlimited Turbo	BEST Turbo	Faktor
Typ	Put	Put	Short
WKN	<u>SU7FTJ</u>	<u>SY35V4</u>	<u>SY0SWE</u>
Laufzeit	open end	open end	open end
Basispreis	23.019,9485 P.	20.497,6701 P.	-
Barriere	22.445,3965 P.	20.497,6701 P.	-
Hebel/Faktor*	5,0	14,0	10
Preis*	35,61 EUR	12,55 EUR	6,15 EUR

*Indikativ

Die Darstellung der genannten Produkte erfolgt lediglich in Kurzform. Die maßgeblichen Produktinformationen stehen im Internet unter www.sg-zertifikate.de zur Verfügung. Den Basisprospekt sowie die Endgültigen Bedingungen und die Basisinformationsblätter erhalten Sie bei Klick auf die WKN.

Sie sind im Begriff, ein komplexes Produkt zu erwerben, das nicht einfach ist und schwer zu verstehen sein kann. Bitte beachten Sie, dass bestimmte Produkte nur für kurzfristige Anlagezeiträume geeignet sind. Wir empfehlen Interessenten und potenziellen Anlegern den Basisprospekt und die Endgültigen Bedingungen zu lesen, bevor sie eine Anlageentscheidung treffen, um sich möglichst umfassend über die potenziellen Risiken und Chancen des Wertpapiers zu informieren, insbesondere um die potenziellen Risiken und Chancen der Entscheidung, in die Wertpapiere zu investieren, vollends zu verstehen. Die Billigung des Basisprospekts durch die Bundesanstalt für Finanzdienstleistungsaufsicht ist nicht als ihre Befürwortung der angebotenen Wertpapiere zu verstehen.

Informationen hinsichtlich der Offenlegung von Interessen und Interessenkonflikten sowie Angaben zu vorherigen Empfehlungen sind über die [Rechtlichen Hinweise](#) erhältlich.

ALPHABET - KORREKTUR TRIFFT AUF SUPPORT

Diese Analyse wurde am 29.07.2024 um 14:14 Uhr erstellt.



Datum: 26.07.2024; Quelle: stock3; Frühere Wertentwicklungen, Simulationen oder Prognosen sind kein verlässlicher Indikator für die künftige Wertentwicklung

Die C-Aktie der Google-Mutter **Alphabet** (WKN: A14Y6H) weist einen intakten **langfristigen Aufwärtstrend** auf. Der letzte mittelfristige Kursschub beförderte sie vom Korrektur-Tief im März bei 131,55 USD bis auf ein am 10. Juli verbuchtes neues **Allzeithoch bei 193,31 USD**. Seither befindet sich der Anteilsschein im **Korrekturmodus** und hat dabei mit rund 14 Prozent Kursverlust vom Verlaufshoch in etwa so viel eingebüßt wie bei den beiden vorausgegangenen Korrekturphasen im Februar/März und im vergangenen Oktober. Auch der RSI-Indikator im Tageschart befindet sich auf einem vergleichbar **überverkauften Niveau**. Am Freitag formte der Wert eine **bullische Doji-Kerze** auf dem Support bestehend aus der **steigenden 100-Tage-Linie** und der unteren Begrenzungslinie der **Ichimoku-Wolke**. Eine Stabilisierung oder deutlichere technische Gegenbewegung würde daher in der kurzen Frist nicht überraschen. Potenzielle Erholungsziele lassen sich bei 172,34 USD, 176,35 USD und 178,21-183,33 USD ausmachen. Erst mit einem nachhaltigen Anstieg per Tagesschluss darüber entstünde ein prozyklisches Indiz für ein mögliches Ende der übergeordneten Abwärtskorrektur. Unterhalb des Supports bei 165,87 USD (Tagesschlusskursbasis) wäre derweil zunächst eine Ausdehnung der Korrektur in Richtung 158,28-162,43 USD und eventuell 152,10-155,14 USD einzuplanen.

Produktideen

	BEST Turbo	BEST Turbo
Typ	Call	Put
WKN	<u>SU1LS8</u>	<u>SY2B7R</u>
Laufzeit	open end	open end
Basispreis	130,4202 USD	211,8316 USD
Barriere	130,4202 USD	211,8316 USD
Hebel	4,2	4,1
Preis*	3,75 EUR	3,86 EUR

*Indikativ

Die Darstellung der genannten Produkte erfolgt lediglich in Kurzform. Die maßgeblichen Produktinformationen stehen im Internet unter www.sg-zertifikate.de zur Verfügung. Den Basisprospekt sowie die Endgültigen Bedingungen und die Basisinformationsblätter erhalten Sie bei Klick auf die WKN.

Sie sind im Begriff, ein komplexes Produkt zu erwerben, das nicht einfach ist und schwer zu verstehen sein kann. Bitte beachten Sie, dass bestimmte Produkte nur für kurzfristige Anlagezeiträume geeignet sind. Wir empfehlen Interessenten und potenziellen Anlegern den Basisprospekt und die Endgültigen Bedingungen zu lesen, bevor sie eine Anlageentscheidung treffen, um sich möglichst umfassend über die potenziellen Risiken und Chancen des Wertpapiers zu informieren, insbesondere um die potenziellen Risiken und Chancen der Entscheidung, in die Wertpapiere zu investieren, vollends zu verstehen. Die Billigung des Basisprospekts durch die Bundesanstalt für Finanzdienstleistungsaufsicht ist nicht als ihre Befürwortung der angebotenen Wertpapiere zu verstehen.

Informationen hinsichtlich der Offenlegung von Interessen und Interessenkonflikten sowie Angaben zu vorherigen Empfehlungen sind über die [Rechtlichen Hinweise](#) erhältlich.

RECHTLICHE HINWEISE

Diese Information ist als Werbung im Sinne des Wertpapierhandelsgesetzes und der EU-Prospektverordnung anzusehen. Das heißt, sie genügt nicht allen Anforderungen für Finanzanalysen und für die Société Générale oder ihre Mitarbeiter besteht kein gesetzliches Verbot, vor Veröffentlichung der Information in den darin genannten Wertpapierprodukten zu handeln. Es handelt sich um die unveränderte Weitergabe eines Marktberichtes, einer Chart-Analyse, einer Marktidee bzw. einer sonstigen Marktinformation durch die Société Générale, welche von Ralf Fayad erstellt wurde. Für den Inhalt ist ausschließlich Ralf Fayad verantwortlich. Bezüglich weiterer Informationen sowie der Offenlegung möglicher Interessenkonflikte wird auf die Homepage von Ralf Fayad, Bucher Straße 74, 90408 Nürnberg verwiesen (www.fayad-research.de/disclaimer). Angaben in Bezug auf die Offenlegung möglicher Interessenkonflikte und Informationen zu vorherigen Empfehlungen finden Sie bitte unter folgendem Link. (Verlinkung: <https://www.ideas-daily-us.de/informationen/offenlegung>). Die in dieser Publikation enthaltenen Texte geben ausschließlich die Meinung oder Einschätzung von Ralf Fayad wieder, die nicht denen der Société Générale entsprechen müssen und daher abweichen können. Die Société Générale übernimmt für den Inhalt, die Richtigkeit, die Vollständigkeit und die Aktualität der Informationen keine Gewähr. Ralf Fayad unterliegt der Aufsicht der Bundesanstalt für Finanzdienstleistungsaufsicht. Die Société Générale unterliegt der Aufsicht der Autorité des marchés financiers (AMF) und der Europäischen Zentralbank (EZB). Die Société Générale Zweigniederlassung Frankfurt ist eine nach § 53b KWG regulierte unselbstständige Zweigniederlassung der Société Générale und unterliegt dementsprechend der lokalen Aufsicht der Bundesanstalt für Finanzdienstleistungsaufsicht (BaFin). Die Publikation stellt keine Anlageberatung oder Handlungsempfehlung in Bezug auf die genannten Finanzinstrumente seitens der Société Générale dar. Wertentwicklungen in der Vergangenheit sind kein verlässlicher Indikator für die künftige Wertentwicklung.

Das Datum und die Uhrzeit der erstmaligen Weitergabe der entsprechenden Inhalte wird in der Kopfzeile dieser Internetseite angegeben. Das Erstellungsdatum und der Zeitpunkt, zu dem die Erstellung des Marktberichtes, der Chart-Analyse und der Marktidee abgeschlossen wurde, wird jeweils in der entsprechenden Analyse angegeben.

Mögliche Interessenkonflikte: Die Offenlegung möglicher Interessenkonflikte der Société Générale, ihrer Tochtergesellschaften, verbundener Unternehmen («Société Générale») und Mitarbeiter in Bezug auf die Emittenten oder Finanzinstrumente, die in diesem Dokument analysiert werden, finden Sie unter: https://content.sgmmarkets.com/sgm_mad2mar_disclaimer

Die Veröffentlichung der Interessenkonflikte erfolgte zum Ende des dem Veröffentlichungszeitpunkt dieses Dokuments vorangegangenen Monats. Bitte beachten Sie, dass eine Aktualisierung dieser Informationen bis zu 10 Tage nach dem Monatsende erfolgen kann.

Die genannten Finanzinstrumente werden lediglich in Kurzform beschrieben. Eine Anlageentscheidung sollte nur auf Grundlage der Informationen in den Endgültigen Bedingungen und den darin enthaltenen allein maßgeblichen vollständigen Emissionsbedingungen getroffen werden. Die Endgültigen Bedingungen sind im Zusammenhang mit dem jeweils zugehörigen Basisprospekt zu lesen und werden auf der Internetseite der Société Générale (www.sg-zertifikate.de) veröffentlicht und von der Société Générale, Zweigniederlassung Frankfurt am Main, Neue Mainzer Straße 46-50, 60311 Frankfurt am Main, oder von den Finanzintermediären, die die Finanzinstrumente platzieren oder verkaufen, auf Verlangen in Papierform kostenlos zur Verfügung gestellt.

Beschwerden können in Textform (zum Beispiel per Brief oder E-Mail) an die Société Générale unter folgender Anschrift gerichtet werden: Société Générale, Niederlassung Frankfurt, Derivatives Public Distribution, Neue Mainzer Straße 46–50, 60311 Frankfurt am Main oder per E-Mail an <mailto:service.zertifikate@sgcib.com> eingereicht werden. Weitere Informationen zum Beschwerdemanagement erhalten Sie unter www.sg-zertifikate.de/beschwerden.