

## TESLA-AKTIE IM AUFWIND

Diese Analyse wurde am 05.09.2024 um 15:12 Uhr erstellt.

An der **Wall Street** bot sich zur Wochenmitte ein gemischtes Bild. Der marktweite **S&P 500** gab um 0,16 Prozent auf 5.520 Punkte nach. Es gab 240 Gewinner und 258 Verlierer. 79 neue 52-Wochen-Hochs standen sieben Tiefs gegenüber. Der Volatilitätsindex VIX stieg um 0,60 Punkte auf ein Mehrwochenhoch bei 21,32 Zählern. Sechs der elf Sektoren endeten im positiven Terrain. Am stärksten gesucht waren die defensiven Versorger und nicht-zyklischen Konsumwerte. Am schwächsten tendierten Energiewerte. Die **Tesla**-Aktie stellte mit einem Plus von 4,18 Prozent den Spitzenreiter im S&P 500. Im heutigen vorbörslichen Handel notiert das Papier weitere 2,64 Prozent fester. Das Unternehmen plant die Einführung der Assistenz-Software für vollautonomes Fahren in Europa und China für das kommende Jahr. Nach Quartalszahlen stehen heute **Hewlett Packard Enterprise** (vorbörslich: -4,67%), **C3.ai** (vorbörslich: -19,95%), **Verint Systems** (vorbörslich: -14,23%), **ChargePoint Holdings** (vorbörslich: -10,06%) und **Copart** (vorbörslich: -5,77%) im Fokus. Nach der Schlussglocke liefern **Broadcom**, **DocuSign**, **Samsara** und **UiPath** ihre Quartalsbilanzen ab. Die vor Börsenstart veröffentlichten **ADP-Arbeitsmarktdaten** wiesen einen Stellenaufbau im August im privaten Sektor von lediglich 99.000 aus. Die Konsensschätzung hatte hingegen bei einem Anstieg von zuvor 122.000 auf 140.000 Stellen gelegen. Die wöchentlichen **Erstanträge auf Arbeitslosenhilfe** kamen mit 227.000 derweil im Rahmen der Erwartungen (Konsensschätzung: 229.000 nach zuvor 231.000) herein. Die **Produktivität** ex Agrar lag im 2. Quartal 2,5 Prozent höher als im Vorquartal und traf damit ebenfalls die Markterwartungen. Um 16.00 Uhr könnten sich Impulse vom **ISM-Index für den Servicesektor** im August ergeben. Der **S&P 500 Future** notierte zuletzt 0,03 Prozent tiefer.

## Produktideen

Tesla Inc.	Faktor-Optionsschein	Faktor-Optionsschein
Typ	Long	Short
WKN	<u>SY2GDN</u>	<u>SY66L2</u>
Laufzeit	open end	open end
Faktor	6	6
Preis*	2,73 EUR	4,25 EUR

\*Indikativ

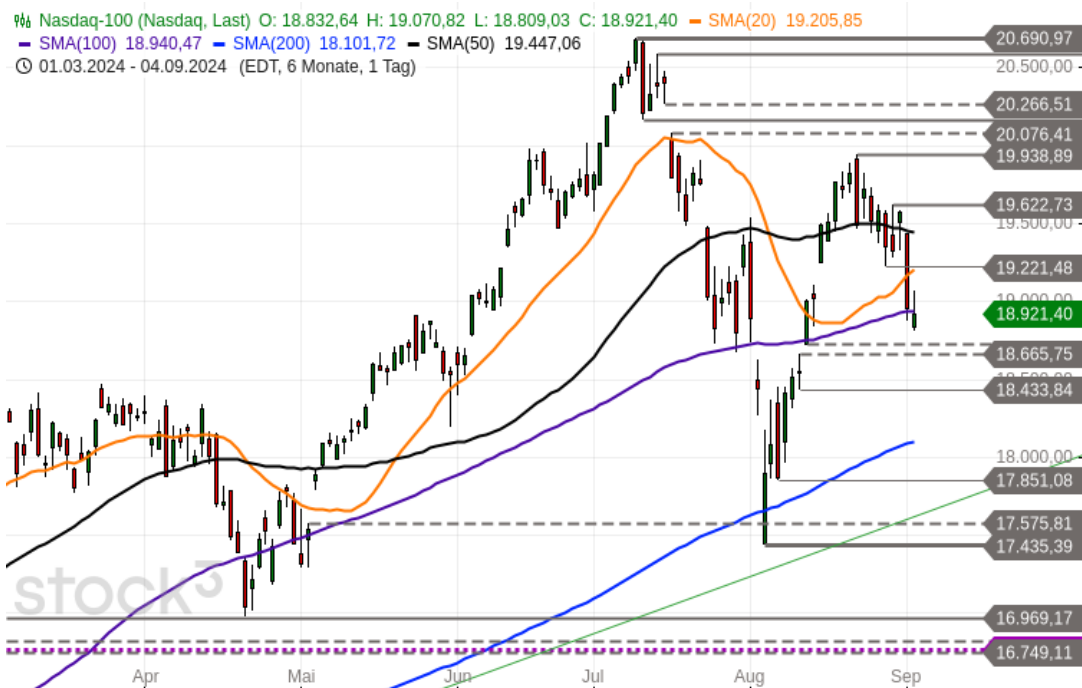
Die Darstellung der genannten Produkte erfolgt lediglich in Kurzform. Die maßgeblichen Produktinformationen stehen im Internet unter [www.sg-zertifikate.de](http://www.sg-zertifikate.de) zur Verfügung. Den Basisprospekt sowie die Endgültigen Bedingungen und die Basisinformationsblätter erhalten Sie bei Klick auf die WKN.

Sie sind im Begriff, ein komplexes Produkt zu erwerben, das nicht einfach ist und schwer zu verstehen sein kann. Bitte beachten Sie, dass bestimmte Produkte nur für kurzfristige Anlagezeiträume geeignet sind. Wir empfehlen Interessenten und potenziellen Anlegern den Basisprospekt und die Endgültigen Bedingungen zu lesen, bevor sie eine Anlageentscheidung treffen, um sich möglichst umfassend über die potenziellen Risiken und Chancen des Wertpapiers zu informieren, insbesondere um die potenziellen Risiken und Chancen der Entscheidung, in die Wertpapiere zu investieren, vollends zu verstehen. Die Billigung des Basisprospekts durch die Bundesanstalt für Finanzdienstleistungsaufsicht ist nicht als ihre Befürwortung der angebotenen Wertpapiere zu verstehen.

Informationen hinsichtlich der Offenlegung von Interessen und Interessenkonflikten sowie Angaben zu vorherigen Empfehlungen sind über die [Rechtlichen Hinweise](#) erhältlich.

## NASDAQ 100 - AUSDEHNUNG DER KORREKTUR

Diese Analyse wurde am 05.09.2024 um 15:01 Uhr erstellt.



Datum: 04.09.2024; Quelle: stock3; Frühere Wertentwicklungen, Simulationen oder Prognosen sind kein verlässlicher Indikator für die künftige Wertentwicklung

Der **Nasdaq 100** setzte seine am 22. August bei 19.939 Punkten gestartete **Abwärtskorrektur** fort und verzeichnete im gestrigen Handel ein **3-Wochen-Tief bei 18.809** Punkten.

### Nächste Unterstützungen:

- 18.809
- 18.666/18.687
- 18.302-18.434

### Nächste Widerstände:

- 19.067/19.071
- 19.221
- 19.447/19.480

Mit der Verletzung der gleitenden Durchschnittslinien der vergangenen 20 und 100 Tage sowie der Unterschreitung der Aufwärtslücke vom 15. August hat sich das **kurzfristige** Chartbild leicht **eingetrübt**. Der **übergeordnete Aufwärtstrend** erscheint derzeit nicht gefährdet. Nächste Unterstützungen und potenzielle Ausdehnungsziele liegen bei 18.809 Punkten und 18.666/18.687 Punkten. Darunter entstünde deutlicheres Abwärtspotenzial in Richtung 18.302-18.434 Punkte und eventuell 18.102 Punkte (steigende 200-Tage-Linie). Mit Blick auf die Oberseite liegen nächste Hürden bei 19.067/19.071 Punkten, 19.221 Punkten und 19.447/19.480 Punkten. Unmittelbar bullish würde es erst wieder über 19.623 Punkten.

# PRODUKTIDEEN

## Long Strategien

	Unlimited Turbo	BEST Turbo	Faktor
Typ	Call	Call	Long
WKN	<u>SU1ZL9</u>	<u>SU43Z2</u>	<u>SQ03RX</u>
Laufzeit	open end	open end	open end
Basispreis	15.351,0620 P.	17.560,7873 P.	-
Barriere	15.840,6113 P.	17.560,7873 P.	-
Hebel/Faktor*	5,4	14,4	10
Preis*	31,17 EUR	11,79 EUR	10,73 EUR

## Short Strategien

	Unlimited Turbo	BEST Turbo	Faktor
Typ	Put	Put	Short
WKN	<u>SY1SEA</u>	<u>SY32FD</u>	<u>SY0SWE</u>
Laufzeit	open end	open end	open end
Basispreis	22.574,4503 P.	20.096,7580 P.	-
Barriere	22.022,1897 P.	20.096,7580 P.	-
Hebel/Faktor*	5,5	14,3	10
Preis*	37,76 EUR	11,77 EUR	4,86 EUR

\*Indikativ

Die Darstellung der genannten Produkte erfolgt lediglich in Kurzform. Die maßgeblichen Produktinformationen stehen im Internet unter [www.sg-zertifikate.de](http://www.sg-zertifikate.de) zur Verfügung. Den Basisprospekt sowie die Endgültigen Bedingungen und die Basisinformationsblätter erhalten Sie bei Klick auf die WKN.

Sie sind im Begriff, ein komplexes Produkt zu erwerben, das nicht einfach ist und schwer zu verstehen sein kann. Bitte beachten Sie, dass bestimmte Produkte nur für kurzfristige Anlagezeiträume geeignet sind. Wir empfehlen Interessenten und potenziellen Anlegern den Basisprospekt und die Endgültigen Bedingungen zu lesen, bevor sie eine Anlageentscheidung treffen, um sich möglichst umfassend über die potenziellen Risiken und Chancen des Wertpapiers zu informieren, insbesondere um die potenziellen Risiken und Chancen der Entscheidung, in die Wertpapiere zu investieren, vollends zu verstehen. Die Billigung des Basisprospekts durch die Bundesanstalt für Finanzdienstleistungsaufsicht ist nicht als ihre Befürwortung der angebotenen Wertpapiere zu verstehen.

Informationen hinsichtlich der Offenlegung von Interessen und Interessenkonflikten sowie Angaben zu vorherigen Empfehlungen sind über die [Rechtlichen Hinweise](#) erhältlich.

## MONDELEZ - SCHWUNGVOLL NORDWÄRTS

Diese Analyse wurde am 05.09.2024 um 13:46 Uhr erstellt.



Datum: 04.09.2024; Quelle: stock3; Frühere Wertentwicklungen, Simulationen oder Prognosen sind kein verlässlicher Indikator für die künftige Wertentwicklung

Die Aktie von **Mondelez International Inc.** (WKN: A1J4U0) hatte nach dem Markieren eines **Rekordhochs bei 78,59 USD** im April 2023 eine **ausgeprägte Korrekturphase** gestartet. Diese Seitwärtskorrektur oberhalb des im vergangenen Oktober bei 60,75 USD verbuchten Korrekturtiefs kann bislang als **symmetrisches Dreieck** gewertet werden. Mit Blick auf das **mittelfristige** Chartbild strebt die Notierung vom im Juli gesehenen Reaktionstief bei 64,18 USD aufwärts. Zuletzt löste der Wert eine mehrtägige Konsolidierung oberhalb der rückeroberten 200-Tage-Linie nach oben auf und haussierte im gestrigen Handel mit einer langen bullischen Tageskerze begleitet von hohem **Volumen** auf ein **7-Monats-Hoch**. Damit rückt nun die kritische Ziel- und Widerstandsregion bei aktuell **76,13/77,20 USD** in den charttechnischen Fokus. Deren nachhaltige Überwindung würde das übergeordnete Bild aufhellen und nächste potenzielle Ziele bei 78,59 USD und 80,00/80,63 USD aktivieren. Darüber wäre schließlich ein mittelfristiger Vorstoß in Richtung 90,80 USD vorstellbar. Nächster Support befindet sich bei 73,39 USD. Das für die Bullen konstruktive Chart würde erst mit einer Verletzung der Zone 70,33-72,14 USD per Tagesschluss zerstört.

## Produktideen

	BEST Turbo	BEST Turbo
Typ	Call	Put
WKN	<u>SD53ZR</u>	<u>SQ5S76</u>
Laufzeit	open end	open end
Basispreis	61,5544 USD	87,6768 USD
Barriere	61,5544 USD	87,6768 USD
Hebel	5,4	5,5
Preis*	1,26 EUR	1,22 EUR

\*Indikativ

Die Darstellung der genannten Produkte erfolgt lediglich in Kurzform. Die maßgeblichen Produktinformationen stehen im Internet unter [www.sg-zertifikate.de](http://www.sg-zertifikate.de) zur Verfügung. Den Basisprospekt sowie die Endgültigen Bedingungen und die Basisinformationsblätter erhalten Sie bei Klick auf die WKN.

Sie sind im Begriff, ein komplexes Produkt zu erwerben, das nicht einfach ist und schwer zu verstehen sein kann. Bitte beachten Sie, dass bestimmte Produkte nur für kurzfristige Anlagezeiträume geeignet sind. Wir empfehlen Interessenten und potenziellen Anlegern den Basisprospekt und die Endgültigen Bedingungen zu lesen, bevor sie eine Anlageentscheidung treffen, um sich möglichst umfassend über die potenziellen Risiken und Chancen des Wertpapiers zu informieren, insbesondere um die potenziellen Risiken und Chancen der Entscheidung, in die Wertpapiere zu investieren, vollends zu verstehen. Die Billigung des Basisprospekts durch die Bundesanstalt für Finanzdienstleistungsaufsicht ist nicht als ihre Befürwortung der angebotenen Wertpapiere zu verstehen.

Informationen hinsichtlich der Offenlegung von Interessen und Interessenkonflikten sowie Angaben zu vorherigen Empfehlungen sind über die [Rechtlichen Hinweise](#) erhältlich.

## RECHTLICHE HINWEISE

---

Diese Information ist als Werbung im Sinne des Wertpapierhandelsgesetzes und der EU-Prospektverordnung anzusehen. Das heißt, sie genügt nicht allen Anforderungen für Finanzanalysen und für die Société Générale oder ihre Mitarbeiter besteht kein gesetzliches Verbot, vor Veröffentlichung der Information in den darin genannten Wertpapierprodukten zu handeln. Es handelt sich um die unveränderte Weitergabe eines Marktberichtes, einer Chart-Analyse, einer Marktidee bzw. einer sonstigen Marktinformation durch die Société Générale, welche von Ralf Fayad erstellt wurde. Für den Inhalt ist ausschließlich Ralf Fayad verantwortlich. Bezüglich weiterer Informationen sowie der Offenlegung möglicher Interessenkonflikte wird auf die Homepage von Ralf Fayad, Bucher Straße 74, 90408 Nürnberg verwiesen ([www.fayad-research.de/disclaimer](http://www.fayad-research.de/disclaimer)). Angaben in Bezug auf die Offenlegung möglicher Interessenkonflikte und Informationen zu vorherigen Empfehlungen finden Sie bitte unter folgendem Link. (Verlinkung: <https://www.ideas-daily-us.de/informationen/offenlegung>). Die in dieser Publikation enthaltenen Texte geben ausschließlich die Meinung oder Einschätzung von Ralf Fayad wieder, die nicht denen der Société Générale entsprechen müssen und daher abweichen können. Die Société Générale übernimmt für den Inhalt, die Richtigkeit, die Vollständigkeit und die Aktualität der Informationen keine Gewähr. Ralf Fayad unterliegt der Aufsicht der Bundesanstalt für Finanzdienstleistungsaufsicht. Die Société Générale unterliegt der Aufsicht der Autorité des marchés financiers (AMF) und der Europäischen Zentralbank (EZB). Die Société Générale Zweigniederlassung Frankfurt ist eine nach § 53b KWG regulierte unselbstständige Zweigniederlassung der Société Générale und unterliegt dementsprechend der lokalen Aufsicht der Bundesanstalt für Finanzdienstleistungsaufsicht (BaFin). Die Publikation stellt keine Anlageberatung oder Handlungsempfehlung in Bezug auf die genannten Finanzinstrumente seitens der Société Générale dar. Wertentwicklungen in der Vergangenheit sind kein verlässlicher Indikator für die künftige Wertentwicklung.

Das Datum und die Uhrzeit der erstmaligen Weitergabe der entsprechenden Inhalte wird in der Kopfzeile dieser Internetseite angegeben. Das Erstellungsdatum und der Zeitpunkt, zu dem die Erstellung des Marktberichtes, der Chart-Analyse und der Marktidee abgeschlossen wurde, wird jeweils in der entsprechenden Analyse angegeben.

Mögliche Interessenkonflikte: Die Offenlegung möglicher Interessenkonflikte der Société Générale, ihrer Tochtergesellschaften, verbundener Unternehmen («Société Générale») und Mitarbeiter in Bezug auf die Emittenten oder Finanzinstrumente, die in diesem Dokument analysiert werden, finden Sie unter: [https://content.sgmmarkets.com/sgm\\_mad2mar\\_disclaimer](https://content.sgmmarkets.com/sgm_mad2mar_disclaimer)

Die Veröffentlichung der Interessenkonflikte erfolgte zum Ende des dem Veröffentlichungszeitpunkt dieses Dokuments vorangegangenen Monats. Bitte beachten Sie, dass eine Aktualisierung dieser Informationen bis zu 10 Tage nach dem Monatsende erfolgen kann.

Die genannten Finanzinstrumente werden lediglich in Kurzform beschrieben. Eine Anlageentscheidung sollte nur auf Grundlage der Informationen in den Endgültigen Bedingungen und den darin enthaltenen allein maßgeblichen vollständigen Emissionsbedingungen getroffen werden. Die Endgültigen Bedingungen sind im Zusammenhang mit dem jeweils zugehörigen Basisprospekt zu lesen und werden auf der Internetseite der Société Générale ([www.sg-zertifikate.de](http://www.sg-zertifikate.de)) veröffentlicht und von der Société Générale, Zweigniederlassung Frankfurt am Main, Neue Mainzer Straße 46-50, 60311 Frankfurt am Main, oder von den Finanzintermediären, die die Finanzinstrumente platzieren oder verkaufen, auf Verlangen in Papierform kostenlos zur Verfügung gestellt.

Beschwerden können in Textform (zum Beispiel per Brief oder E-Mail) an die Société Générale unter folgender Anschrift gerichtet

werden: Société Générale, Niederlassung Frankfurt, Derivatives Public Distribution, Neue Mainzer Straße 46–50, 60311 Frankfurt am Main oder per E-Mail an <mailto:service.zertifikate@sgcib.com> eingereicht werden. Weitere Informationen zum Beschwerdemanagement erhalten Sie unter [www.sg-zertifikate.de/beschwerden](http://www.sg-zertifikate.de/beschwerden).