

NVIDIA MIT DOW-AUFNAHME IM FOKUS

Diese Analyse wurde am 04.11.2024 um 15:12 Uhr erstellt.

An der **Wall Street** kam es zum Wochenschluss trotz schwacher Arbeitsmarktdaten zu einer moderaten Erholung von den Vortagesverlusten. Der marktbreite **S&P 500** kletterte um 0,41 Prozent auf 5.729 Punkte. Es gab 247 Gewinner und 251 Verlierer. Aufwärtsvolumen und Abwärtsvolumen hielten sich ebenfalls die Waage. Es gab zehn neue 52-Wochen-Hochs und drei Tiefs. Der Volatilitätsindex VIX sank um 1,28 Punkte auf 21,88 Zähler. Sieben der elf Sektoren konnten Zugewinne verbuchen. Am stärksten gesucht waren zyklische Konsumwerte (+1,63%). Am schwächsten tendierten Immobilienwerte (-1,06%). **NVIDIA** (vorbörslich: +1,69%) steht im heutigen vorbereiteten Handel im Fokus. Die Aktie profitiert von der Aufnahme in den Dow Jones Industrial mit Wirkung zum 8. November. Ebenfalls in den bedeutenden Index aufgenommen wird **Sherwin-Williams** (vorbörslich: +4,50%). Ausscheiden werden dafür **Intel** und **Dow Inc.. Constellation Energy** (vorbörslich: -8,08%) steht vorbereitend trotz der Anhebung des Jahres-Ausblicks für den operativen Gewinn unter Druck. Belastend wirkt, dass dem Wettbewerber Talen Energy (vorbörslich: -13,00%) von der Energie-Regulierungsbehörde eine Vereinbarung mit Amazon zur Versorgung mit Nuklear-Energie widersprochen wurde. **Marriott** (vorbörslich: -2,14%) enttäuschte mit den Quartalszahlen und einer Senkung des Ausblicks. Die Beteiligungsgesellschaft **Berkshire Hathaway** (vorbörslich: -0,16%) berichtete über seine Quartalsbilanz sowie über eine weitere Reduktion seines Apple-Anteils um 100 Millionen Aktien. Von der Makroseite sind heute der S&P Global **PMI für das verarbeitende Gewerbe** im Oktober sowie der **Industrie-Auftragseingang** im September relevant. Der **S&P 500 Future** notierte zuletzt 0,04 Prozent fester.

Produktideen

NVIDIA	Faktor-Optionsschein	Faktor-Optionsschein
Typ	Long	Short
WKN	<u>SF6H3D</u>	<u>SY7FFN</u>
Laufzeit	open end	open end
Faktor	4	4
Preis*	1,70 EUR	4,19 EUR

*Indikativ

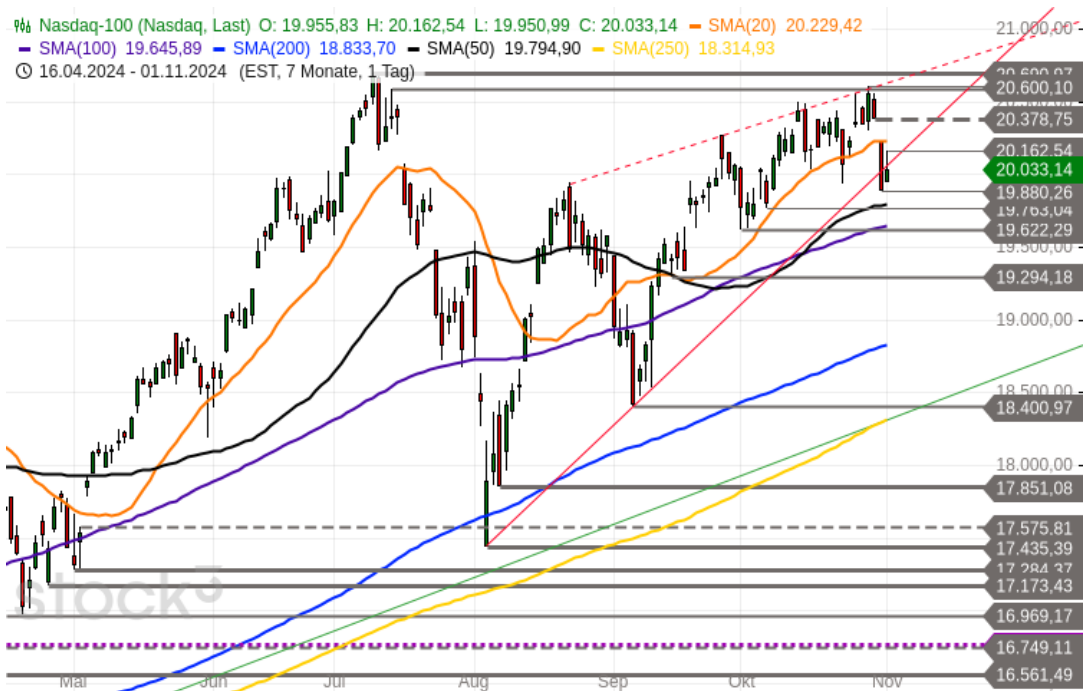
Die Darstellung der genannten Produkte erfolgt lediglich in Kurzform. Die maßgeblichen Produktinformationen stehen im Internet unter www.sg-zertifikate.de zur Verfügung. Den Basisprospekt sowie die Endgültigen Bedingungen und die Basisinformationsblätter erhalten Sie bei Klick auf die WKN.

Sie sind im Begriff, ein komplexes Produkt zu erwerben, das nicht einfach ist und schwer zu verstehen sein kann. Bitte beachten Sie, dass bestimmte Produkte nur für kurzfristige Anlagezeiträume geeignet sind. Wir empfehlen Interessenten und potenziellen Anlegern den Basisprospekt und die Endgültigen Bedingungen zu lesen, bevor sie eine Anlageentscheidung treffen, um sich möglichst umfassend über die potenziellen Risiken und Chancen des Wertpapiers zu informieren, insbesondere um die potenziellen Risiken und Chancen der Entscheidung, in die Wertpapiere zu investieren, vollends zu verstehen. Die Billigung des Basisprospekts durch die Bundesanstalt für Finanzdienstleistungsaufsicht ist nicht als ihre Befürwortung der angebotenen Wertpapiere zu verstehen.

Informationen hinsichtlich der Offenlegung von Interessen und Interessenkonflikten sowie Angaben zu vorherigen Empfehlungen sind über die [Rechtlichen Hinweise](#) erhältlich.

NASDAQ 100 - INSIDE DAY

Diese Analyse wurde am 04.11.2024 um 14:51 Uhr erstellt.



Datum: 01.11.2024; Quelle: stock3; Frühere Wertentwicklungen, Simulationen oder Prognosen sind kein verlässlicher Indikator für die künftige Wertentwicklung

Der **Nasdaq 100** ging am Donnerstag nach vorausgegangener mehrtägiger Konsolidierung knapp unterhalb des Rekordhochs in den **Korrekturmodus** über. Er rutschte nach einer **bearishen Kurslücke** bis auf ein **3-Wochen-Tief bei 19.880** Punkten. Darüber zeigte er am Freitag eine **Erholungsbewegung** und formte einen **Inside Day**.

Nächste Unterstützungen:

- 20.005
- 19.880
- 19.763/19.795

Nächste Widerstände:

- 20.147-20.162
- 20.229-20.287
- 20.325

Das Risiko einer **Ausdehnung der Schwächephase** ist mit dem Kursgeschehen vom Donnerstag deutlich erhöht. Ein bearishes Anschlussignal im kurzfristigen Zeitfenster entstände nun mit einem Rutsch unter die beiden Supportmarken 20.005 Punkte und 19.880 Punkte. Potenzielle nächste Korrekturziele und Auffangbereiche liegen in diesem Fall bei 19.763/19.795 Punkten und 19.622/19.646 Punkten. Mit Blick auf die Oberseite lassen sich nächste Barrieren bei 20.147-20.162 Punkten und 20.229-20.287 Punkten ausmachen. Darüber (Tagesschlusskursbasis) stünde ein Schließen der bis 20.379 Punkte reichenden Abwärtslücke vom Donnerstag auf der Agenda. Unmittelbar bullish würde es oberhalb von 20.600-20.691 Punkten.

PRODUKTIDEEN

Long Strategien

	Unlimited Turbo	BEST Turbo	Faktor
Typ	Call	Call	Long
WKN	<u>SU3G96</u>	<u>SY5EBB</u>	<u>SQ03RX</u>
Laufzeit	open end	open end	open end
Basispreis	16.106,8401 P.	18.726,4713 P.	-
Barriere	16.616,1889 P.	18.726,4713 P.	-
Hebel/Faktor*	5,5	14,6	10
Preis*	39,60 EUR	12,55 EUR	15,00 EUR

Short Strategien

	Unlimited Turbo	BEST Turbo	Faktor
Typ	Put	Put	Short
WKN	<u>SU988S</u>	<u>SU98F7</u>	<u>SY0SWE</u>
Laufzeit	open end	open end	open end
Basispreis	23.808,8577 P.	21.419,5968 P.	-
Barriere	23.216,0458 P.	21.419,5968 P.	-
Hebel/Faktor*	5,3	14,4	10
Preis*	34,47 EUR	12,80 EUR	2,12 EUR

*Indikativ

Die Darstellung der genannten Produkte erfolgt lediglich in Kurzform. Die maßgeblichen Produktinformationen stehen im Internet unter www.sg-zertifikate.de zur Verfügung. Den Basisprospekt sowie die Endgültigen Bedingungen und die Basisinformationsblätter erhalten Sie bei Klick auf die WKN.

Sie sind im Begriff, ein komplexes Produkt zu erwerben, das nicht einfach ist und schwer zu verstehen sein kann. Bitte beachten Sie, dass bestimmte Produkte nur für kurzfristige Anlagezeiträume geeignet sind. Wir empfehlen Interessenten und potenziellen Anlegern den Basisprospekt und die Endgültigen Bedingungen zu lesen, bevor sie eine Anlageentscheidung treffen, um sich möglichst umfassend über die potenziellen Risiken und Chancen des Wertpapiers zu informieren, insbesondere um die potenziellen Risiken und Chancen der Entscheidung, in die Wertpapiere zu investieren, vollends zu verstehen. Die Billigung des Basisprospekts durch die Bundesanstalt für Finanzdienstleistungsaufsicht ist nicht als ihre Befürwortung der angebotenen Wertpapiere zu verstehen.

Informationen hinsichtlich der Offenlegung von Interessen und Interessenkonflikten sowie Angaben zu vorherigen Empfehlungen sind über die [Rechtlichen Hinweise](#) erhältlich.

AMAZON - HOCH AUF DEM PRÜFSTAND

Diese Analyse wurde am 04.11.2024 um 13:55 Uhr erstellt.

📈 Amazon (Nasdaq, Last) O: 198,860 H: 200,500 L: 197,020 C: 197,930 — SMA(100) 184,255 — SMA(200) 180,588
 — SMA(50) 184,791
 © 18.03.2024 - 01.11.2024 (EST, 8 Monate, 1 Tag)



Datum: 01.11.2024; Quelle: stock3; Frühere Wertentwicklungen, Simulationen oder Prognosen sind kein verlässlicher Indikator für die künftige Wertentwicklung

Die **Amazon**-Aktie (WKN: 906866) hatte oberhalb des im Januar 2023 verzeichneten Baisse-Tiefs bei 81,43 USD eine bullische Trendwende vollzogen. Der dort gestartete Aufwärtssimpuls beförderte das Papier bis zum 8. Juli dieses Jahres auf ein **Rekordhoch bei 201,20 USD**. Die anschließende scharfe Korrektur schickte es bis auf ein am 5. August verbuchtes 7-Monats-Tief bei **151,61 USD**. Seither befinden sich die Bullen wieder am Ruder. Der Wert konnte sich oberhalb aller relevanten **gleitenden Durchschnittslinien** etablieren und formte schließlich am Freitag in Reaktion auf die Veröffentlichung positiv aufgenommener Quartalszahlen einen von hohem **Volumen** begleiteten **Kurssprung**. Im Tageshoch (200,50 USD) nahm er **Tuchfühlung mit der historischen Bestmarke** auf. Zur Generierung eines bullischen Anschlussignals im übergeordneten Zeitfenster bedarf es nun der nachhaltigen Überwindung der kritischen Barriere bei **200,50-201,20 USD** per Tagesschluss. Weiter aufhellen würde sich die technische Ausgangslage oberhalb von 206,70 USD. Mögliche nächste Ausdehnungsziele lauten im Erfolgsfall 214,68 USD und 220,13 USD. Unterstützt ist die Notierung derzeit als Nächstes bei 193,96/195,61 USD und 190,60-192,10 USD. Deutlich eintrüben würde sich die mittelfristige technische Ausgangslage erst unterhalb der massiven Supportzone bei 180,25-187,84 USD. **Saisonal** verfügt der Wert derzeit über Rückenwind. Laut Seasonax konnte er in den vergangenen zehn Jahren acht Mal im Zeitraum vom 4. November bis zum 28. November Zugewinne verbuchen. Im Durchschnitt betrug die Rendite des Musters 3,45 Prozent (Median: +3,17%).

Produktideen

	BEST Turbo	BEST Turbo
Typ	Call	Put
WKN	<u>SY6SKD</u>	<u>SF9RY0</u>
Laufzeit	open end	open end
Basispreis	157,0390 USD	237,6335 USD
Barriere	157,0390 USD	237,6335 USD
Hebel	4,9	4,7
Preis*	3,65 EUR	7,63 EUR

*Indikativ

Die Darstellung der genannten Produkte erfolgt lediglich in Kurzform. Die maßgeblichen Produktinformationen stehen im Internet unter www.sg-zertifikate.de zur Verfügung. Den Basisprospekt sowie die Endgültigen Bedingungen und die Basisinformationsblätter erhalten Sie bei Klick auf die WKN.

Sie sind im Begriff, ein komplexes Produkt zu erwerben, das nicht einfach ist und schwer zu verstehen sein kann. Bitte beachten Sie, dass bestimmte Produkte nur für kurzfristige Anlagezeiträume geeignet sind. Wir empfehlen Interessenten und potenziellen Anlegern den Basisprospekt und die Endgültigen Bedingungen zu lesen, bevor sie eine Anlageentscheidung treffen, um sich möglichst umfassend über die potenziellen Risiken und Chancen des Wertpapiers zu informieren, insbesondere um die potenziellen Risiken und Chancen der Entscheidung, in die Wertpapiere zu investieren, vollends zu verstehen. Die Billigung des Basisprospekts durch die Bundesanstalt für Finanzdienstleistungsaufsicht ist nicht als ihre Befürwortung der angebotenen Wertpapiere zu verstehen.

Informationen hinsichtlich der Offenlegung von Interessen und Interessenkonflikten sowie Angaben zu vorherigen Empfehlungen sind über die [Rechtlichen Hinweise](#) erhältlich.

RECHTLICHE HINWEISE

Diese Information ist als Werbung im Sinne des Wertpapierhandelsgesetzes und der EU-Prospektverordnung anzusehen. Das heißt, sie genügt nicht allen Anforderungen für Finanzanalysen und für die Société Générale oder ihre Mitarbeiter besteht kein gesetzliches Verbot, vor Veröffentlichung der Information in den darin genannten Wertpapierprodukten zu handeln. Es handelt sich um die unveränderte Weitergabe eines Marktberichtes, einer Chart-Analyse, einer Marktidee bzw. einer sonstigen Marktinformation durch die Société Générale, welche von Ralf Fayad erstellt wurde. Für den Inhalt ist ausschließlich Ralf Fayad verantwortlich. Bezüglich weiterer Informationen sowie der Offenlegung möglicher Interessenkonflikte wird auf die Homepage von Ralf Fayad, Bucher Straße 74, 90408 Nürnberg verwiesen (www.fayad-research.de/disclaimer). Angaben in Bezug auf die Offenlegung möglicher Interessenkonflikte und Informationen zu vorherigen Empfehlungen finden Sie bitte unter folgendem Link. (Verlinkung: <https://www.ideas-daily-us.de/informationen/offenlegung>). Die in dieser Publikation enthaltenen Texte geben ausschließlich die Meinung oder Einschätzung von Ralf Fayad wieder, die nicht denen der Société Générale entsprechen müssen und daher abweichen können. Die Société Générale übernimmt für den Inhalt, die Richtigkeit, die Vollständigkeit und die Aktualität der Informationen keine Gewähr. Ralf Fayad unterliegt der Aufsicht der Bundesanstalt für Finanzdienstleistungsaufsicht. Die Société Générale unterliegt der Aufsicht der Autorité des marchés financiers (AMF) und der Europäischen Zentralbank (EZB). Die Société Générale Zweigniederlassung Frankfurt ist eine nach § 53b KWG regulierte unselbstständige Zweigniederlassung der Société Générale und unterliegt dementsprechend der lokalen Aufsicht der Bundesanstalt für Finanzdienstleistungsaufsicht (BaFin). Die Publikation stellt keine Anlageberatung oder Handlungsempfehlung in Bezug auf die genannten Finanzinstrumente seitens der Société Générale dar. Wertentwicklungen in der Vergangenheit sind kein verlässlicher Indikator für die künftige Wertentwicklung.

Das Datum und die Uhrzeit der erstmaligen Weitergabe der entsprechenden Inhalte wird in der Kopfzeile dieser Internetseite angegeben. Das Erstellungsdatum und der Zeitpunkt, zu dem die Erstellung des Marktberichtes, der Chart-Analyse und der Marktidee abgeschlossen wurde, wird jeweils in der entsprechenden Analyse angegeben.

Mögliche Interessenkonflikte: Die Offenlegung möglicher Interessenkonflikte der Société Générale, ihrer Tochtergesellschaften, verbundener Unternehmen («Société Générale») und Mitarbeiter in Bezug auf die Emittenten oder Finanzinstrumente, die in diesem Dokument analysiert werden, finden Sie unter: https://content.sgmmarkets.com/sgm_mad2mar_disclaimer

Die Veröffentlichung der Interessenkonflikte erfolgte zum Ende des dem Veröffentlichungszeitpunkt dieses Dokuments vorangegangenen Monats. Bitte beachten Sie, dass eine Aktualisierung dieser Informationen bis zu 10 Tage nach dem Monatsende erfolgen kann.

Die genannten Finanzinstrumente werden lediglich in Kurzform beschrieben. Eine Anlageentscheidung sollte nur auf Grundlage der Informationen in den Endgültigen Bedingungen und den darin enthaltenen allein maßgeblichen vollständigen Emissionsbedingungen getroffen werden. Die Endgültigen Bedingungen sind im Zusammenhang mit dem jeweils zugehörigen Basisprospekt zu lesen und werden auf der Internetseite der Société Générale (www.sg-zertifikate.de) veröffentlicht und von der Société Générale, Zweigniederlassung Frankfurt am Main, Neue Mainzer Straße 46-50, 60311 Frankfurt am Main, oder von den Finanzintermediären, die die Finanzinstrumente platzieren oder verkaufen, auf Verlangen in Papierform kostenlos zur Verfügung gestellt.

Beschwerden können in Textform (zum Beispiel per Brief oder E-Mail) an die Société Générale unter folgender Anschrift gerichtet

werden: Société Générale, Niederlassung Frankfurt, Derivatives Public Distribution, Neue Mainzer Straße 46–50, 60311 Frankfurt am Main oder per E-Mail an <mailto:service.zertifikate@sgcib.com> eingereicht werden. Weitere Informationen zum Beschwerdemanagement erhalten Sie unter www.sg-zertifikate.de/beschwerden.