

MICRON TECHNOLOGY VORBÖRSLICH IM SINKFLUG

Diese Analyse wurde am 19.12.2024 um 15:11 Uhr erstellt.

Der marktbreite **S&P 500** sackte zur Wochenmitte um 2,95 Prozent auf 5.872 Punkte ab und verbuchte damit den schwächsten Fed-Tag seit 2001. Ein **falkenhafter Ausblick der Währungshüter auf den Zinspfad im kommenden Jahr sowie auf die Inflationsentwicklung** schlug den Anlegern auf den Magen. Es gab lediglich 18 Gewinner bei 481 Verlierern. Das Abwärtsvolumen betrug satte 96 Prozent. 21 neuen 52-Wochen-Tiefs standen fünf Hochs gegenüber. Alle elf Sektorenindizes endeten im tiefroten Terrain. **Micron Technology** (vorbörslich: -11,37%) enttäuschte gestern nachbörslich mit einem schwächer als erwarteten Umsatz – und Gewinnausblick aufgrund einer mauen Nachfrage im Bereich Smartphone- und PC-Chips. Die Aktie des größten Memorychip-Herstellers dürfte heute deutlich negativ in den Handel starten. Ebenfalls nach Zahlen im Fokus stehen **Lennar** (vorbörslich: -10,81%), **Accenture** (vorbörslich: +5,22%), **CarMax** (vorbörslich: +7,41%), **Darden Restaurants** (vorbörslich: +9,31%), **Cintas** (vorbörslich: -4,59%) und **Paychex** (vorbörslich: -1,00%). Nach der Schlussglocke liefern **FedEx** und **Nike** ihre Quartalsbilanzen ab. Die vor dem heutigen Handelsstart veröffentlichten **Erstanträge auf Arbeitslosenhilfe** kamen mit 220.000 besser als erwartet (Konsensschätzung: 230.000 nach zuvor 242.000) herein. Das **BIP-Wachstum** lag im 3. Quartal ausweislich der zweiten Datenrevision bei annualisierten 3,1 Prozent (Konsensschätzung: 2,9%) und überraschte somit ebenfalls positiv. Der **Philadelphia-Fed-Index** im Dezember enttäuschte derweil mit einem Stand von minus 16,4 Punkten (Konsensschätzung: plus 2,5 nach zuvor minus 5,5). Um 16.00 Uhr MEZ könnten sich noch Impulse von den Daten zum **Verkauf bestehender Häuser** sowie vom **Index der Frühindikatoren** ergeben. Der **S&P 500 Future** notierte zuletzt 0,64 Prozent fester.

Produktideen

Micron Technology Inc.	Faktor-Optionsschein	Faktor-Optionsschein
Typ	Long	Short
WKN	<u>SQ0UQ8</u>	<u>SJ1BFQ</u>
Laufzeit	open end	open end
Faktor	5	5
Preis*	1,62 EUR	13,09 EUR

*Indikativ

Die Darstellung der genannten Produkte erfolgt lediglich in Kurzform. Die maßgeblichen Produktinformationen stehen im Internet unter www.sg-zertifikate.de zur Verfügung. Den Basisprospekt sowie die Endgültigen Bedingungen und die Basisinformationsblätter erhalten Sie bei Klick auf die WKN.

Sie sind im Begriff, ein komplexes Produkt zu erwerben, das nicht einfach ist und schwer zu verstehen sein kann. Bitte beachten Sie, dass bestimmte Produkte nur für kurzfristige Anlagezeiträume geeignet sind. Wir empfehlen Interessenten und potenziellen Anlegern den Basisprospekt und die Endgültigen Bedingungen zu lesen, bevor sie eine Anlageentscheidung treffen, um sich möglichst umfassend über die potenziellen Risiken und Chancen des Wertpapiers zu informieren, insbesondere um die potenziellen Risiken und Chancen der Entscheidung, in die Wertpapiere zu investieren, vollends zu verstehen. Die Billigung des Basisprospekts durch die Bundesanstalt für Finanzdienstleistungsaufsicht ist nicht als ihre Befürwortung der angebotenen Wertpapiere zu verstehen.

Informationen hinsichtlich der Offenlegung von Interessen und Interessenkonflikten sowie Angaben zu vorherigen Empfehlungen sind über die [Rechtlichen Hinweise](#) erhältlich.

DOW JONES INDUSTRIAL - ERHOLUNGSCHANCEN

Diese Analyse wurde am 19.12.2024 um 15:01 Uhr erstellt.



Datum: 18.12.2024; Quelle: stock3; Frühere Wertentwicklungen, Simulationen oder Prognosen sind kein verlässlicher Indikator für die künftige Wertentwicklung

Der **Dow Jones Industrial** sackte gestern um 2,58 Prozent auf ein **Mehrwochentief bei 42.300** Punkten ab und verbuchte damit den **zehnten Minustag in Folge**. Die ist die längste Verlustserie seit 1974.

Nächste Unterstützungen:

- 42.240-42.326
- 41.647-41.800
- 41.449

Nächste Widerstände:

- 42.939/42.955
- 43.239-43.360
- 43.689

Im Rahmen des etablierten **korrektiven Abwärtstrends vom Rekordhoch** bleiben die Bären dominant. Übergeordnet schwingen die Bullen weiterhin das Zepter. Mit Blick auf die **kurzfristig extrem überverkaufte Situation** in den markttechnischen Indikatoren und angesichts des erreichten **bedeutsamen Supportclusters** (Aufwärtzlücke vom 6. November/steigende 100-Tage-Linie/untere Begrenzung der Ichimoku-Wolke im Tageschart) sind die Chancen für zumindest eine deutlichere **technische Erholung** erhöht. Nächste Widerstände befinden sich bei 42.939/42.955 Punkten, 43.239-43.360 Punkten und 43.689 Punkten. Erst oberhalb der letztgenannten Marke (Tagesschlusskursbasis) käme es zu einer signifikanten Aufhellung

des kurzfristigen Chartbildes. Ein Tagesschluss unterhalb des aktuellen kritischen Supports bei 42.240-42.326 Punkten würde derweil das Erholungsszenario zerstören und fortgesetzte Abwärtsrisiken in Richtung 41.647-41.800 Punkte, 41.449 Punkte, 41.107 Punkte und derzeit 40.678 Punkte (steigende 200-Tage-Linie) mit sich bringen.

PRODUKTIDEEN

Long Strategien

	Unlimited Turbo	BEST Turbo	Faktor
Typ	Call	Call	Long
WKN	<u>SQ15BA</u>	<u>SY6WXT</u>	<u>SD0UR7</u>
Laufzeit	open end	open end	open end
Basispreis	34.442,8496 P.	39.694,0481 P.	-
Barriere	35.236,4584 P.	39.694,0481 P.	-
Hebel/Faktor*	5,2	14,3	10
Preis*	78,52 EUR	28,57 EUR	5,11 EUR

Short Strategien

	Unlimited Turbo	BEST Turbo	Faktor
Typ	Put	Put	Short
WKN	<u>SJ2D75</u>	<u>SJ3UA7</u>	<u>SB293M</u>
Laufzeit	open end	open end	open end
Basispreis	50.703,9714 P.	45.501,1186 P.	-
Barriere	49.677,0098 P.	45.501,1186 P.	-
Hebel/Faktor*	5,4	14,4	10
Preis*	8,11 EUR	2,85 EUR	1,77 EUR

*Indikativ

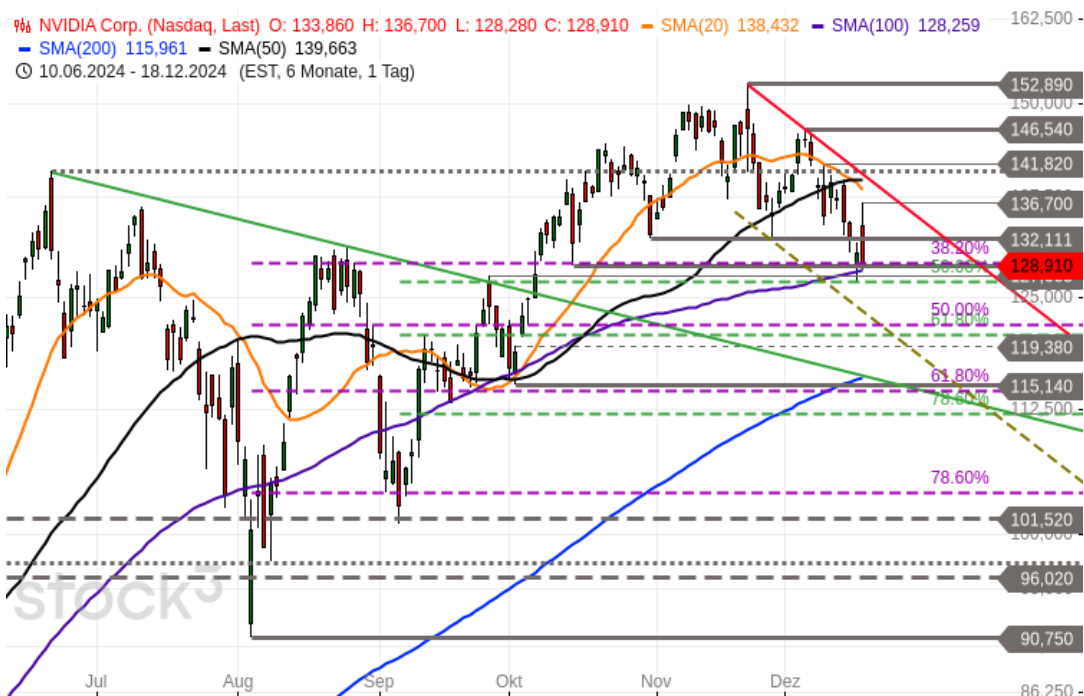
Die Darstellung der genannten Produkte erfolgt lediglich in Kurzform. Die maßgeblichen Produktinformationen stehen im Internet unter www.sg-zertifikate.de zur Verfügung. Den Basisprospekt sowie die Endgültigen Bedingungen und die Basisinformationsblätter erhalten Sie bei Klick auf die WKN.

Sie sind im Begriff, ein komplexes Produkt zu erwerben, das nicht einfach ist und schwer zu verstehen sein kann. Bitte beachten Sie, dass bestimmte Produkte nur für kurzfristige Anlagezeiträume geeignet sind. Wir empfehlen Interessenten und potenziellen Anlegern den Basisprospekt und die Endgültigen Bedingungen zu lesen, bevor sie eine Anlageentscheidung treffen, um sich möglichst umfassend über die potenziellen Risiken und Chancen des Wertpapiers zu informieren, insbesondere um die potenziellen Risiken und Chancen der Entscheidung, in die Wertpapiere zu investieren, vollends zu verstehen. Die Billigung des Basisprospekts durch die Bundesanstalt für Finanzdienstleistungsaufsicht ist nicht als ihre Befürwortung der angebotenen Wertpapiere zu verstehen.

Informationen hinsichtlich der Offenlegung von Interessen und Interessenkonflikten sowie Angaben zu vorherigen Empfehlungen sind über die [Rechtlichen Hinweise](#) erhältlich.

NVIDIA - ANGEZÄHLT

Diese Analyse wurde am 19.12.2024 um 14:02 Uhr erstellt.



Datum: 18.12.2024; Quelle: stock3; Frühere Wertentwicklungen, Simulationen oder Prognosen sind kein verlässlicher Indikator für die künftige Wertentwicklung

Die **NVIDIA**-Aktie (WKN: 918422) zählt derzeit zu den **momentumstärksten Aktien** am US-Aktienmarkt. Seit Jahresbeginn konnte der Wert rund 160 Prozent zulegen und belegt damit den dritten Platz in der Performanceliste des S&P 500. Zuletzt verzeichnete er am 21. November ein **Rekordhoch bei 152,89 USD**. Das Kursgeschehen darunter kann als **mehrwöchige nicht-idealtypische Kopf-Schulter-Umkehr** betrachtet werden. Dieses bearische Muster wurde am 17. Dezember getriggert und führte zur Etablierung eines **korrektiven Abwärtstrends**. Perspektivisch ergeben sich hierdurch **Abwärtsrisiken in Richtung 114,49-117,00 USD**. Neutralisiert würde dieses bearische Szenario mit einem Tagesschluss oberhalb der aktuellen Widerstandszone bei **136,28-141,82 USD**. Unmittelbar bullische Signale entstünden oberhalb der Marken 146,54 USD und 152,89 USD. Im Erfolgsfall entstünde Aufwärtspotenzial in Richtung 159,97/162,83 USD. Ein Rutsch unter **126,86 USD** per Tagesschluss würde das bearische Szenario bestätigen.

Produktideen

	BEST Turbo	BEST Turbo
Typ	Call	Put
WKN	<u>SY9NXA</u>	<u>SY3KAL</u>
Laufzeit	open end	open end
Basispreis	102,6716 USD	159,8365 USD
Barriere	102,6716 USD	159,8365 USD
Hebel	4,4	4,7
Preis*	29,12 EUR	2,78 EUR

*Indikativ

Die Darstellung der genannten Produkte erfolgt lediglich in Kurzform. Die maßgeblichen Produktinformationen stehen im Internet unter www.sg-zertifikate.de zur Verfügung. Den Basisprospekt sowie die Endgültigen Bedingungen und die Basisinformationsblätter erhalten Sie bei Klick auf die WKN.

Sie sind im Begriff, ein komplexes Produkt zu erwerben, das nicht einfach ist und schwer zu verstehen sein kann. Bitte beachten Sie, dass bestimmte Produkte nur für kurzfristige Anlagezeiträume geeignet sind. Wir empfehlen Interessenten und potenziellen Anlegern den Basisprospekt und die Endgültigen Bedingungen zu lesen, bevor sie eine Anlageentscheidung treffen, um sich möglichst umfassend über die potenziellen Risiken und Chancen des Wertpapiers zu informieren, insbesondere um die potenziellen Risiken und Chancen der Entscheidung, in die Wertpapiere zu investieren, vollends zu verstehen. Die Billigung des Basisprospekts durch die Bundesanstalt für Finanzdienstleistungsaufsicht ist nicht als ihre Befürwortung der angebotenen Wertpapiere zu verstehen.

Informationen hinsichtlich der Offenlegung von Interessen und Interessenkonflikten sowie Angaben zu vorherigen Empfehlungen sind über die [Rechtlichen Hinweise](#) erhältlich.

RECHTLICHE HINWEISE

Diese Information ist als Werbung im Sinne des Wertpapierhandelsgesetzes und der EU-Prospektverordnung anzusehen. Das heißt, sie genügt nicht allen Anforderungen für Finanzanalysen und für die Société Générale oder ihre Mitarbeiter besteht kein gesetzliches Verbot, vor Veröffentlichung der Information in den darin genannten Wertpapierprodukten zu handeln. Es handelt sich um die unveränderte Weitergabe eines Marktberichtes, einer Chart-Analyse, einer Marktidee bzw. einer sonstigen Marktinformation durch die Société Générale, welche von Ralf Fayad erstellt wurde. Für den Inhalt ist ausschließlich Ralf Fayad verantwortlich. Bezüglich weiterer Informationen sowie der Offenlegung möglicher Interessenkonflikte wird auf die Homepage von Ralf Fayad, Bucher Straße 74, 90408 Nürnberg verwiesen (www.fayad-research.de/disclaimer). Angaben in Bezug auf die Offenlegung möglicher Interessenkonflikte und Informationen zu vorherigen Empfehlungen finden Sie bitte unter folgendem Link. (Verlinkung: <https://www.ideas-daily-us.de/informationen/offenlegung>). Die in dieser Publikation enthaltenen Texte geben ausschließlich die Meinung oder Einschätzung von Ralf Fayad wieder, die nicht denen der Société Générale entsprechen müssen und daher abweichen können. Die Société Générale übernimmt für den Inhalt, die Richtigkeit, die Vollständigkeit und die Aktualität der Informationen keine Gewähr. Ralf Fayad unterliegt der Aufsicht der Bundesanstalt für Finanzdienstleistungsaufsicht. Die Société Générale unterliegt der Aufsicht der Autorité des marchés financiers (AMF) und der Europäischen Zentralbank (EZB). Die Société Générale Zweigniederlassung Frankfurt ist eine nach § 53b KWG regulierte unselbstständige Zweigniederlassung der Société Générale und unterliegt dementsprechend der lokalen Aufsicht der Bundesanstalt für Finanzdienstleistungsaufsicht (BaFin). Die Publikation stellt keine Anlageberatung oder Handlungsempfehlung in Bezug auf die genannten Finanzinstrumente seitens der Société Générale dar. Wertentwicklungen in der Vergangenheit sind kein verlässlicher Indikator für die künftige Wertentwicklung.

Das Datum und die Uhrzeit der erstmaligen Weitergabe der entsprechenden Inhalte wird in der Kopfzeile dieser Internetseite angegeben. Das Erstellungsdatum und der Zeitpunkt, zu dem die Erstellung des Marktberichtes, der Chart-Analyse und der Marktidee abgeschlossen wurde, wird jeweils in der entsprechenden Analyse angegeben.

Mögliche Interessenkonflikte: Die Offenlegung möglicher Interessenkonflikte der Société Générale, ihrer Tochtergesellschaften, verbundener Unternehmen («Société Générale») und Mitarbeiter in Bezug auf die Emittenten oder Finanzinstrumente, die in diesem Dokument analysiert werden, finden Sie unter: https://content.sgmmarkets.com/sgm_mad2mar_disclaimer

Die Veröffentlichung der Interessenkonflikte erfolgte zum Ende des dem Veröffentlichungszeitpunkt dieses Dokuments vorangegangenen Monats. Bitte beachten Sie, dass eine Aktualisierung dieser Informationen bis zu 10 Tage nach dem Monatsende erfolgen kann.

Die genannten Finanzinstrumente werden lediglich in Kurzform beschrieben. Eine Anlageentscheidung sollte nur auf Grundlage der Informationen in den Endgültigen Bedingungen und den darin enthaltenen allein maßgeblichen vollständigen Emissionsbedingungen getroffen werden. Die Endgültigen Bedingungen sind im Zusammenhang mit dem jeweils zugehörigen Basisprospekt zu lesen und werden auf der Internetseite der Société Générale (www.sg-zertifikate.de) veröffentlicht und von der Société Générale, Zweigniederlassung Frankfurt am Main, Neue Mainzer Straße 46-50, 60311 Frankfurt am Main, oder von den Finanzintermediären, die die Finanzinstrumente platzieren oder verkaufen, auf Verlangen in Papierform kostenlos zur Verfügung gestellt.

Beschwerden können in Textform (zum Beispiel per Brief oder E-Mail) an die Société Générale unter folgender Anschrift gerichtet

werden: Société Générale, Niederlassung Frankfurt, Derivatives Public Distribution, Neue Mainzer Straße 46–50, 60311 Frankfurt am Main oder per E-Mail an <mailto:service.zertifikate@sgcib.com> eingereicht werden. Weitere Informationen zum Beschwerdemanagement erhalten Sie unter www.sg-zertifikate.de/beschwerden.